

Bulletin de liaison

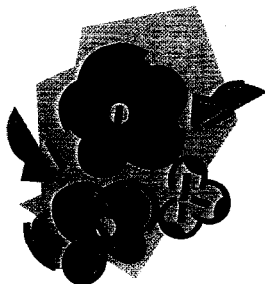
de



Bouquets

de

Moissons



Juin 2004

Association Bouquets de Moissons
BP 738
59657 VILLENEUVE D'ASCQ Cedex

Conseil d'administration :

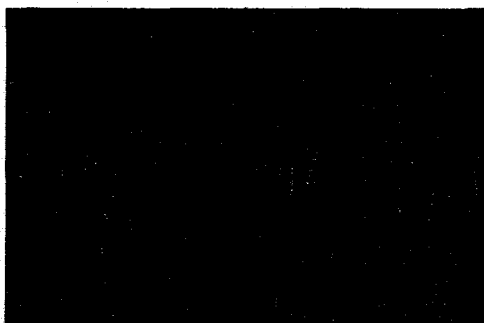
Président d'Honneur	Mr Roland MILLESCAMPS
Présidente	Mme Agnès PITEUX
Trésorière	Mme Edith TITECAT
Trésorière adjointe	Mme Monique CAMBIER
Secrétaire	Mme Lucette BOURDELET
Secrétaire adjointe	Mme Francine CAFFIAUX

Membres	Mmes Hélène BUGE Mrs Adrien FORTRIE et Pierre PETITPREZ
---------	--

Animateurs	Mmes BOURDELET , PREVOST Mrs FORTRIE et PETITPREZ
------------	--

La « Victoire » du 8 mai à Lezennes

Dans une ambiance chaleureuse, après le discours du maire et le vernissage ouvert par un personnage local : le vernisseur et ses nombreux pinceaux, nous avons démontré nos différentes activités : vannerie, cannage, rempaillage et bouquets de paille. Les visiteurs furent surpris de voir des objets réalisés à partir du blé et autres céréales tel que avoine et lin. Nombreuses furent les questions de la part « des grands et petits ». Les organisateurs furent aux petits soins pour nous, nous avons, devant leur gentillesse décidé de laisser l'exposition jusqu'au dimanche soir aux bons soins de Charline une adhérente, que la présidente a rejoint le soir pour récupérer les bouquets et divers objets du stand. Ce fut une bonne journée pour nous toutes que ce 8 mai.



Le saviez-vous ?

Nous évoquions les bouquets de lin précédemment. Il faut savoir que le lin est la plus solide des fibres naturelles. Sa résistance est classée juste après les aciers spéciaux pour leur résistance à la traction.

Les meilleures toiles utilisées par les peintres sont en lin.

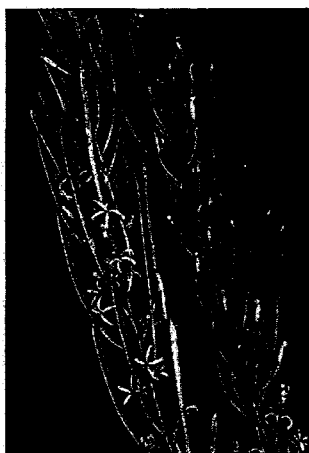
Les draps en lin favorisent le sommeil.

Le mot « linge » vient de lin et « toilette » de toile de lin.

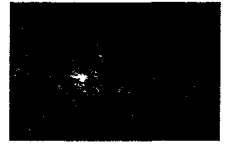
Le lin dans le langage des fleurs équivaut à bienfaiteur.

Autre fibre : la rabanne

Elle vient de Madagascar et est élaborée à partir d'un raphia : écorce filandreuse du palmier. Son tissage est plus ou moins fin.



La tresseuse de blé



Lydie BANQUART, une ancienne fleuriste, s'est inspirée d'une coutume du moyen âge pour les naissances et les mariages, on offrait des objets en blé tressé, symboles de prospérité et de santé.

Sous ses doigts habiles, blé noir et blé dur qu'elle récolte dans le Gers, se transforment en objets.
Elle organise des ateliers durant l'été.

Infos : 05.62.62.36.52 et [dira2m\]@free.fr](mailto:dira2m]@free.fr)

Article paru dans la revue Prima



Dictons



S'il gèle à la Saint Gontran
Le blé ne deviendra grand
(Gâtinais)

A la sainte Léonide
Le blé pousse rapide

A la Saint Urbain
Le blé doit avoir fait son grain

S'il fait beau à la Saint Guillaume,
Aura du blé plus que de chaume

Quand à Saint Raoul le soleil brille
C'est le moissonneur qui grille

Quoi que fasse Saint Henri
Sur le blé mûr le paysan rit
(Languedoc)

Neige en Mars
Vaut blé en vrac

Origine et croyance

Nous venons de fêter Pâques, fête religieuse mais aussi pour l'occasion distribution d'œufs.

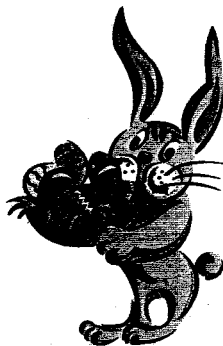
Cette traditions remonte au IV^e siècle ; l'église encore jeune interdisait à ses fidèles de consommer des œufs pendant le carême, quarante jours avant Pâques.

Mais les poules, elles ne s'arrêtaient pas de pondre pour autant et à la fin de ce jeûne, il y avait une grande quantité d'œufs. L'idée de les teinter ou les peindre a fait son chemin, car ils symbolisent le renouveau : la venue du Printemps et la Résurrection du Christ.

Certains œufs sont devenus objets de luxe : les œufs du bijoutier FABERGE dont le premier crée en 1884 pour le Tsar Alexandre III.



La tradition des œufs en chocolat apparaît au XVIIIe siècle. La légende du lièvre de Pâques nous vient d'Allemagne. Des enfants cherchant leurs œufs auraient vu surgir un lièvre ou un lapin d'un tas de branches, ils en ont déduit qu'il y avait déposé les chocolats.



Porteur d'un germe de vie, l'œuf est à l'origine d'autres légendes. En Inde, on dit que la coquille de l'œuf originel se brisa en 2 parties : l'une en or donna le ciel et de l'autre en argent naquit la terre. Les membranes de l'œuf devinrent nuages et montagnes. Ses veines formèrent les rivières et l'eau qu'il contenait se mua en océan.

Petite astuce : pour teinter un œuf, verser dans son eau de cuisson des pelures d'oignons, ou des feuilles d'épinards, ou de la betterave rouge, selon l'effet désiré.

Dates des prochains stages

Cannage: les jeudis 16, 23, 30 Septembre et 14 Octobre, de 9 h à 12 h et de 14 à 17 h.

Rempaillage : les 25 Septembre et 2, 9, 16 Octobre de 9 h à 12 h.

Bouquets : les 25 Septembre et 2, 9, 16 Octobre de 14 h à 17 h.

Vannerie : Tous les mardis de 14 à 16 h 30, sauf périodes scolaires.

P.S : Coupe du blé fin juin et début juillet, les bonnes volontés sont acceptées.

Informations :

L'adhésion sera de 8 € à compter du 26 septembre 2004

L'association sera présente au Palacium Associations-Passions 2004. Préparation du stand de 10 h à 12 h. Manifestation de 14 h à 19 h.

Le 13 juin : Portes ouvertes au Musée du Terroir, de 10 h à 12 h et de 14 h à 18 h.

prévu mais pas pu être tenu

Bonnes vacances d'été 2004 !

